

APAMAN

賃貸入居者のための
3つのサービスがセットになった

24時間 安心サポート

365日対応

住まいの
保険

24時間
緊急駆け付け

会員
サービス

APAMAN

賃貸入居者のための3つの サービスがセットになりました！

住まいの
保険

24時間
緊急駆付け

会員
サービス

※以下に記載する「住まいの保険」
とは、賃貸住宅の戸室に収容する
家財を保険の対象とする、標準的な
火災保険をいいます。

P.3-4

家財の損害の補償

万が一のトラブルに備えます。

火災、落雷、水濡れ、盗難などによる家財の損害を
補償します。



こんな時…

火災で家財が燃えてしまった。

P.5-8

24時間365日

駆付けサービス

電話1本でOK! 24時間駆付け!

水道屋さんやカギ屋さんを探さなくても、
専用フリーダイヤルへ電話一本でOK。
24時間駆付けます。



こんな時…

カギをどこかで落として
しまい、家に入れない。

一次対応の料金はかかりません。(部品代、特殊作業の場合を除く)

P.9

生活相談ダイヤル

年3回まで無料で相談

くらしの中での心配事やお悩みに専門の相談員がお答えします。

生活相談
ダイヤル

トラブルサポート

ガラスのトラブル
カギのトラブル

24時間
緊急駆付け

水周りのトラブル



健康相談

医療相談

ペット相談

賠償責任

借家賠償責任



個人賠償責任



修理費用



修理費用

事故時諸費用
地震火災費用
失火見舞費用

出費

賠償責任

万が一の賠償責任に備えます。

偶然な事故による、第三者への賠償責任や借用戶室を
損壊したときの貸主に対する賠償責任を補償します。

こんな時…

火災を起こし、家主さんに
賠償しなければならなくなった。

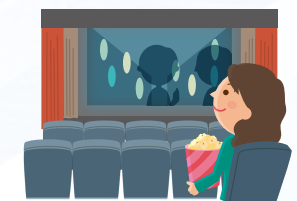


P.10

優待割引

割引価格でお財布に優しい!

映画、居酒屋、フィットネスクラブ
など優待割引でお得に利用。



こんな時…

映画を安く観たい。

P.10

通信販売

会員特別価格で購入!

重たいドリンク類も通販なら自宅
まで届けてもらえるからラクラク。

こんな時…

水やお茶を
特別価格で買いたい。



家財の損害
の
補償

1

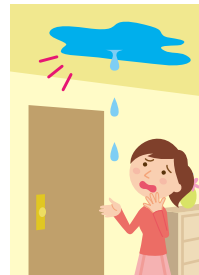
火災



2

給排水設備に
生じた事故による

水濡れ



3

盗難



4

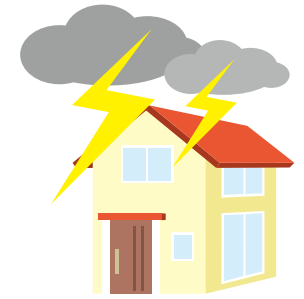
①～③、⑤～⑧以外の偶然な事故

破損・汚損等



5

落雷



6

破裂・
爆発



7

風災・
雹災・雪災



8

水災



賠償責任
を
補償

借家賠償責任

入居者の責めに帰すべき偶然な事故により借用住宅を損壊し、入居者がその借用住宅の貸主に対して法律上の賠償責任を負ったとき

(お支払事故例)



火災を起こし、家主さんに賠償しなければならなくなった。

個人賠償責任

借用住宅の使用・管理に起因する偶然な事故または日常生活における事故により、他人の身体の障害、財物の損壊が生じ、法律上の賠償責任を負ったとき

(お支払事故例)



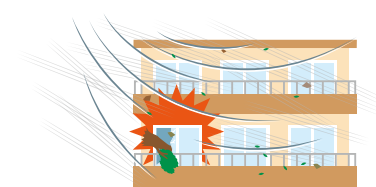
洗濯機の水があふれて階下の入居者の家財を水浸しにした。

修理費用等
を
補償

借用住宅修理費用

不測かつ突発的な事故により借用住宅に損害が生じ、賃貸借契約に基づき、または緊急的に自己の費用で修理したとき。

(お支払事故例)



台風で物が飛んできて窓ガラスが割れ、自己の費用で修理した。

様々な出費
を
サポート

地震火災費用

地震・噴火・津波を原因とする火災により、家財が全焼または収容建物が半焼以上になったときにお支払いします。

事故時諸費用

①～⑧の事故により損害保険金が支払われるときに、事故のために臨時に生ずる費用に対してお支払いします。

ドアロック交換費用

日本国内で加入申込書記載の建物のドアのカギが盗難にあい、ドアの鍵の交換に必要な費用を支出した場合。

失火見舞費用

借用住宅内で火災、破裂・爆発を起こし、第三者の所有物を滅失、損傷、汚損させた場合に、それによって生ずる見舞金等の費用に対してお支払いします。

「24時間安心サポート」に含まれる「住まいの保険」の内容は、別紙「入居者補償制度」のパンフレットをご覧ください。

24時間
緊急駆付け

24時間安心サポート

トラブルやお困りごとにお電話 1本! 安心をお届けいたします。

窓・ガラスのトラブル

- 例えば
- 誤ってガラスを割ってしまった
 - 帰宅したら、ガラスにヒビが入っていた
 - 窓のサッシがガタついて開閉しづらい

ガラスが割れて交換が必要な場合には

最大30,000円の交換補助金給付

カギ・玄関のトラブル

- 例えば
- カギを紛失して家に入れない
 - カギの調子が悪くて、ドアが開かない
 - 玄関のドアがガタつきで開閉しづらい

開錠できない場合には

最大10,000円の宿泊補助金給付

水回りのトラブル

- 例えば
- 蛇口から水が漏れている
 - トイレが詰まって流れない



電気のトラブル

- 例えば
- 突然ブレーカーが落ちた
 - インターフォンが鳴らない
 - 換気扇のスイッチを押しても作動しない



ガス・給湯器のトラブル

- 例えば
- ガスコンロの火が点かない
 - お湯が出ない



在宅確認サポート

- 例えば
- 離れて暮らしている両親が家に居るか心配

**24時間
トラブル駆**
万が一のトラブル時にも
無料で駆付け・

**365日
付けメニュー**
会員様の安心をサポート。
一次対応いたします。

※一次対応とは、部品交換を必要としない
60分以内の修理をさします。

24時間安心サポートのサービスなら、こんなにお得です!

トラブル例	対処方法	一般料金	会員料金
カギを紛失して家に入れない	ピッキング・サムターン回しでカギを開けた	15,000円~	無料
トイレが詰まって水があふれた	詰まり除去作業・清掃をした	8,000円~	無料
誤ってガラスを割ってしまった	ガラスの清掃後に交換	19,400円~	無料 <small>※ガラス交換補助金を適用の場合</small>
インターフォンが鳴らなくなった	通電チェックと接触不良解消	10,000円~	無料
空き巣にあったので引越したい	引越費用の一部を補助	再入居費用	10万円給付 <small>※再入居お見舞い金適用の場合</small>

トラブル時、生活相談ダイヤルについては専用フリーダイヤルまでお電話ください

専用フリーダイヤル **0120-321-636**
(24時間365日 年中無休)

日本語のほか、下記9ヶ国語でも対応いたします



English/Chinese/Korean/Portuguese/Spanish:
"24 Hours Secure Support" Call Center supports
customers for 24 hours, 7 days a week.
(Through an interpreter)
French/Russian/Thai/Vietnamese:
"24 Hours Secure Support" Call Center supports
customers for only in the daytime, 7 days a week.
(Through an interpreter)

24時間
緊急駆付け

24時間安心サポート

トラブルサポート

☎ 電話サービス

突発的なトラブルでも安心**無料**で駆付け、一次対応いたします。



水回りのトラブル

キッチンやトイレ、洗面、お風呂の水漏れや詰まりなどのトラブルに駆付け、一次対応いたします。

例：止水作業・詰まり除去、ボルトの増し締め

※部品代は別料金となります。金額は事前に提示いたします。
※原因箇所が共用部に及ぶ場合は、本サービスの対象外となります。



カギ・玄関のトラブル

お部屋のカギの紛失、玄関ドアのガタつきなどのトラブルに駆付け、一次対応をいたします。

例：開錠・破錠作業、丁番の増締め、引き戸の戸車などの修理・調整

※開錠・破錠には、顔写真入りの身分証明書により居住者の本人確認、または管理会社、警察官の立会いを必要とします。
※特殊なカギの場合は、管理会社様へ相談いただく場合があります。
※破錠した場合の現状復帰、2箇所目以降の作業は有料となります。



窓・ガラスのトラブル

ガラスが割れてしまったなどのトラブルに対して、駆付け、一次対応をいたします。

例：散乱したガラスの清掃・養生、ガラスの交換、窓サッシの戸車を調整

※割れたガラスの交換希望の際は、お見積りを提示のうえ別料金にて承ります。
※ガラス交換補助金給付をご活用いただけます。他の保険が適用される場合には保険金が優先されます。



電気のトラブル

ブレーカーが落ちてしまい復旧方法が分からないなど、スイッチ、コンセント、分電盤などの不具合に駆付け、一次対応をいたします。

例：通電確認・接触不良解消

※食洗器、冷蔵庫等の家電は対象外になります。
※部品代、特殊作業が必要な場合は、実費負担が発生します。



ガス・給湯器のトラブル

ガスコンロの火が点かない、お湯が出ないなどのトラブルに駆付け、一次対応をいたします。

例：元栓・メーター確認、マイコンメーター安全装置確認、循環フィルター清掃

※状況やエラー表示により製造メーカーやガス会社の対応になる場合がございます。
※交換になる場合は管理会社の承諾が必要となります。



在宅確認サポート

ご指定のお宅を外観から確認し、状況を報告いたします。

例：一人暮らし中のお子様や高齢のご両親などの確認

※在宅確認サポートは、外観上からの確認のみで、対象者と直接コンタクトはいたしません。



無料対応範囲

基本料金、駆付け料金、夜間料金、休日料金、部品交換を必要としない60分以内の作業。

有料対応範囲

特殊作業料金、60分以上の時間超過作業料金、部品代。

※一次対応とは、部品交換を必要としない60分以内の作業をさします。
※地域や状況によっては、後日の対応となる場合もございます。

※別料金となる場合は、事前にお見積もりを提示いたします。管理会社、家主様のご了承を得ていただく場合がございます。

※入居時点での不具合はサポートの対象外となります。管理会社または家主様へご連絡ください。

補助金給付制度

急にトラブル費用が発生してもご安心いただけます。

バックアップサポート

泥棒被害にあった際に引っ越しをする場合、敷金・礼金は一般적으로ご入居者様負担となっているのが現状です。そうした場合の**費用負担を軽減**するため、再入居費用として**最大10万円までのお見舞い金**をお支払いします。

・ご利用は契約期間中1回のみとさせていただきます。詳しくは、会員規約をお読みください。

宿泊補助金

特殊なカギのトラブルで開錠できない場合、宿泊補助金を**最大10,000円給付**。

※年1回まで

ガラス交換補助金

ガラスが割れご入居者様が負担しなくてはいけない場合、**最大30,000円給付**。

自転車修理補助金

パンクやチェーン外れなど、自転車の修理時に自転車修理補助金（**最大2,000円**）を給付。

無料サービス

追加工事も軽作業であれば、ご負担なく迅速に対応します。

出張費 + 60分以内の作業

そして

5,000円以内の修理費(部品代等も)

※5,000円以内の修理(部品代等)無料サービスは、会員様おひとりにつき、1回限りとさせていただきます。
※5,000円割引といったサービスはございません。5,000円以上の修理は、全額実費請求とさせていただきます。

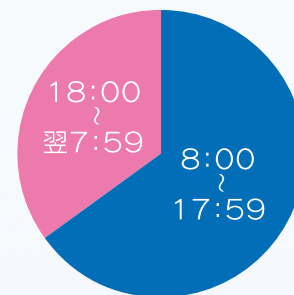
※修理内容により、無料サービスの対象外とさせていただきます場合がございます。

再入居費用として

お見舞い金
最大10万円
お支払い

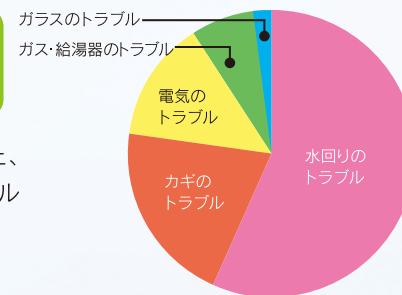
時間別 トラブル入電件数

トラブルの電話のうち、1/3以上が夜間(18:00～翌7:59)にかかっています。



トラブル別 利用率

水回りのトラブルが半数以上、カギのトラブル・電気のトラブルと続きます。



深夜や休日など、不動産管理会社の営業時間外でも迅速に対応し、お客様の安心をサポートします。

お客様の声

おかげさまで、多くのお客様にご満足いただいております。



カギのトラブルサポート

外出先から帰宅したところ、鍵がなくなっていることに気づき慌てましたが、管理会社さんに紹介された、24時間安心サポートに加入していたことを思い出し連絡。受付もスムーズで作業員さんもすぐに駆け付けてくれて、無事部屋に入ることが出来ました。24時間安心サポートへ加入していて本当によかったです。



水回りのトラブルサポート

仕事から帰宅したところ、キッチン下から漏水していました。すでに管理会社さんの営業していない時間で、尽くす手がないと困っていましたが、そんな時に携帯に登録していた24時間安心サポートへ思い切って連絡。作業員さんが駆け付けてすぐに応急処置をして下さりました。夜間帯にも連絡がけく、とても頼れるサービスです。



電気のトラブルサポート

室内側のインターホンが鳴らなくなったため、24時間安心サポートへ連絡。作業員さんが駆け付けてくれて、配線をつなぎ直していただきインターホンが鳴るようになりました。電気の配線には詳しくなく、来客に気付かず困っていたのですごく助かりました。



ガス・給湯器のトラブルサポート

給湯器のトラブルと思い、24時間安心サポートへ連絡したところ、ガスの供給が止まっていたことが分かりました。マイコンメーターの復旧方法を丁寧に教えていただいたため、自分で解決することが出来ました。またガスの供給が止まる原因を説明して下さい好印象でした。無事お風呂に入ることも出来たので感謝しています。



水回り・カギのトラブルサポート

新生活がスタートしすぐにトイレを詰まらせてしまい、24時間安心サポートへ連絡しました。作業員さんがすぐに詰まりを直してくれて助かりました。その後、部屋の鍵をなくしてしまい、また24時間安心サポートへ連絡。その際もすぐに作業員さんに開錠をしてもらい、部屋に入ることが出来ました。一人暮らしで頼り先がなく、不安でしたが、24時間安心サポートが駆け付けてくれると思うと安心です。



電気のトラブルサポート

洗濯機を購入し、自分で設置を試してみましたが、取り付け出来ず、一人暮らしを始めて間もなかったため、近隣に業者がいるかも分からず悩んでいました。そんな時、24時間安心サポートのパンフレットに便利屋サービスの文字を発見。思い切って連絡したところ、業者さんから折返しご連絡が入り料金説明と日程調整を行っていただきました。電話一本で業者さんを紹介いただき、無事洗濯機を使用できるようになりました。

トラブル時、生活相談ダイヤルについては専用フリーダイヤルまでお電話ください

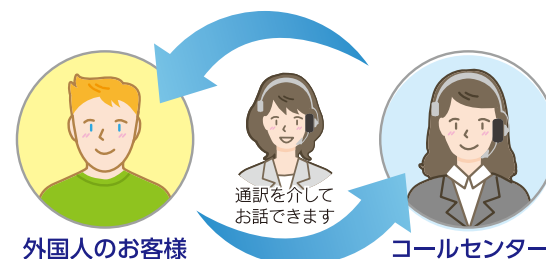
専用フリーダイヤル
(24時間365日 年中無休)

0120-321-636

9カ国語対応※

外国語通訳スタッフが9カ国語で対応。お客様をサポートします。

外国語通訳スタッフがお客様をサポートしますので、安心してご利用いただけます。



外国人のお客様

コールセンター

※日本語・英語・中国語・韓国語・ポルトガル語・スペイン語・ロシア語・フランス語・タイ語・ベトナム語となります。

24時間
365日対応



English



Chinese



Korean



Portuguese



Spanish

365日
日中のみ対応



Russian



French



Thai



Vietnamese

English/Chinese/Korean/Portuguese/Spanish: "24 Hours Secure Support" Call Center supports customers for 24 hours, 7 days a week. (Through an interpreter)

French/Russian/Thai/Vietnamese: "24 Hours Secure Support" Call Center supports customers for only in the daytime, 7 days a week. (Through an interpreter)

24時間
緊急駆付け

24時間安心サポート

割引サービス

取次 有料

身の回りのサービスが、会員価格でご利用いただけます。お電話（専用フリーダイヤル）にて受け付けいたします！

パソコンサポート

パソコンのトラブルはおまかせ！
最短で、お電話いただいた当日に訪問が可能です。



会員特典 **10%OFF**
・受付時間：9:00～21:00(年中無休)

宅配買取サービス

本、DVD、CD、ゲーム、ブランド品等を宅配買取！



NET OFF
詳しくは、ネットオフHPにて
ご確認ください。

会員
特典 **5%UP** 買取価格
受付時間 [平日・土]
10:00-19:00
[日・祝]
10:00-17:00

サービス提供会社：リネットジャパングループ株式会社
〒474-0053 愛知県大府市松山町三丁目33番地
古物商許可番号 541050100100 愛知県公安委員会許可

ハウスクリーニング

換気扇掃除・ワックスかけなどに、掃除のプロが徹底対応！



会員特典 **10%OFF** 初回のみ

宅配クリーニング

ご自宅までお引取り、完了後お届け！



送料 クリーニング
会員 **基本無料** **10%OFF**
特典 北海道・沖縄は
別途1,000円(税別)

便利屋サービス

日頃の「困った!」
専門スタッフがお手伝いします。



会員特典
会員価格

管球交換

手が届かない方法がわか
らない電球を交換します！



会員特典
会員価格

車のガラス修理

飛び石やイタズラでガラスが割れて
しまった際の修理費を割引！

10%OFF

家具移動

重たい家具の移動もおまかせ！

会員価格

家事代行

料理・洗濯・掃除など、プロが代行。

会員価格

ふとん丸洗い

ご自宅に引取にお伺いします！

10%OFF

靴/バッグ 修理・クリーニング

お気に入りの品をプロがケア！

5%OFF

電子錠・ ホームセキュリティ

空き巣対策・セキュリティ強化に。

会員価格

レンタル用品

家具・家電からレジャー用品まで。

10%OFF

フラワーギフト

用途・ご予算に合わせて対応します！

送料無料

宅配食

栄養バランスを考えた健康食をお届け！

5%OFF

愛犬向け健康チェック サービス

ペット郵送健康診断を手配。

10%OFF

夜の見守り

10%OFF
初回のみ

介護用品 レンタル・販売

車いすなど、専門会社がご用意。

会員価格

生活相談ダイヤル

お電話（専用フリーダイヤル）にて、受け付けいたします！ 年3回まで無料です。

電話サービス

マタニティ・育児相談

出産前の準備や育児の方法など、大変な時期
の悩みを相談できます。

ペット相談

大切なペットの健康や食事などについて相談
できます。

健康相談

体調が悪くなった時や、メタボについてなど、
健康に関する相談ができます。

医療相談

わからない医療の専門用語やセカンドオピニオン
についてなど、医療の疑問や不安を相談できます。

介護相談

介護に関する各種手続や介護の悩みについて
、相談できます。

メンタル相談

人間関係や職場の悩み、話を聞いてもらいた
いときなど、相談できます。

法律相談

トラブルに巻き込まれたとき、法律について
聞きたいときに相談できます。

食生活相談

栄養バランスや適切な食事の仕方など、食事
全般について相談できます。

相続相談

調べても分かりづらい税金や財産分与など、
相続について相談できます。

※内容によって、予約や相談時間の指定があります。詳しくは、専用フリーダイヤルへお問い合わせください。

会員
サービス

APAMAN MEMBERS

会員限定サービス

アパマンショップのお客様だけに、非日常的・プレミアムな体験をプレゼント。

APAMAN MEMBERS



特別なお席での
スポーツ観戦や
ライブ鑑賞等にご招待！

第一線で活躍する
経営者や
各界の著名人などと、
お食事会や
写真撮影等があたり！

バックヤードツアーなど、
通常では入れない
ゾーンへの
ご招待や体験があたり！

ログインの流れ

STEP 1



お客様のメールアドレスに
ログイン用URLとお客様ID・
仮パスワードをお送りします

STEP 2

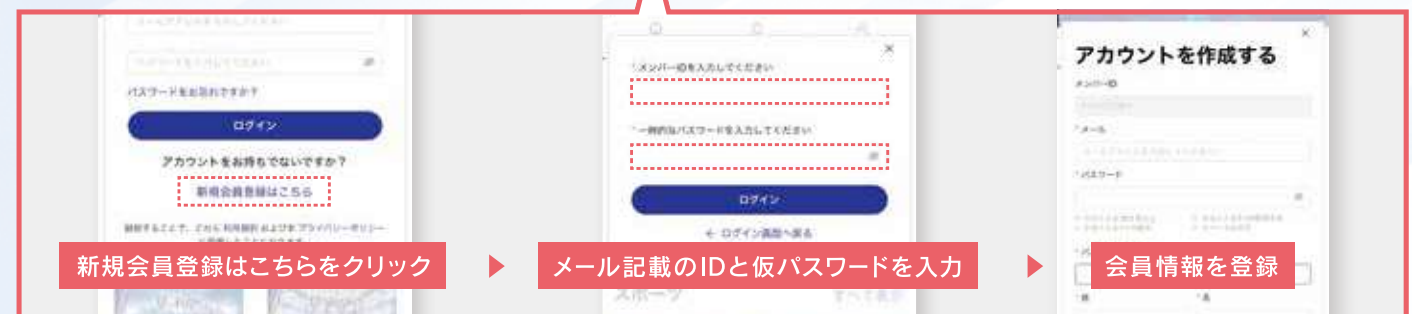


URLにアクセスしIDと
仮パスワードを入力のうち
会員情報を登録ください

STEP 3



APAMAN MEMBERSサイトで
各種抽選等に
お申込みいただけます



新規会員登録はこちらをクリック

メール記載のIDと仮パスワードを入力

会員情報を登録

APAMAN MEMBERSサイト

<https://jp.faro.xyz/store/APAMAN>

